

En la última década hemos asistido a la irrupción de “nuevos” sistemas de información sanitaria basados en sistemas informáticos comunes o interoperables (ej: las historias clínicas electrónicas) y un identificador único individual que permiten el almacenamiento, la búsqueda y la transmisión de enormes cantidades de datos que –más allá de sustituir al papel y facilitar los procedimientos administrativos y transaccionales– pueden dar soporte a la toma de decisiones clínicas y organizacionales y a las políticas/estrategias sanitarias.

Estos sistemas han supuesto un incremento –en calidad y cantidad– en el volumen de datos clínicos informatizados, y en la facilidad para analizarlos y obtener información y junto al identificador único personal y la cobertura universal han transformado los sistemas de información de servicios sanitarios en sistemas de información poblacionales, permitiendo la construcción de cohortes con seguimientos largos y endpoints más sofisticados y con mayor capacidad de ser empleados en la monitorización y mejora de la atención.

Estos sistemas incorporan, a lo largo del tiempo, datos “estructurados” (diagnósticos, ingresos hospitalarios, visitas, prescripciones, resultados de pruebas, datos de mortalidad, etc.) y datos semiestructurados o no estructurados (de imagen, anotaciones médicas, ómicos, registros de monitorización, etc.) que, transformados en “evidencias” pueden ser empleados para mejorar la atención a los pacientes, la gestión clínica y las políticas sanitarias.

La investigación con big data y real world data puede ser útil, esencialmente, para describir la atención, explicar que factores se asocian a mejores o peores resultados (predecir) y establecer relaciones causales entre un medicamento (o una tecnología, una intervención, un programa, etc.) y un resultado.

El objetivo fundamental del Encuentro es discutir las posibilidades y limitaciones del Big Data y el Real World Data para generar “Real World Evidence”, especialmente en el análisis de la efectividad comparativa de medicamentos, tecnologías e intervenciones en entornos de práctica real (antes que su eficacia en los ensayos clínicos experimentales).

También se abordarán aspectos como la accesibilidad de estos datos con finalidades de investigación tras la entrada en vigor del Reglamento General de Protección de Datos y la Ley 3/2018, Orgánica de Protección de Datos y el papel que algunos tipos de datos especialmente complejos (genómica, imagen) van a jugar en un futuro inmediato en el desarrollo de la medicina de precisión incluyendo la problemática de la incorporación de biomarcadores a la cartera de servicios del Sistema Nacional de Salud.

El curso se dirige a un público amplio de personas interesadas en la utilización de datos de salud con finalidades de investigación o en la utilización de los resultados de este tipo de investigación para la toma de decisiones clínicas o de gestión clínica y sanitaria (médicos asistenciales, farmacéuticos y farmacólogos, epidemiólogos, científicos de datos, gestores sanitarios, etc.), así como a estudiantes de postgrado en estas disciplinas.



[www.uimp.es](http://www.uimp.es)



## INFORMACIÓN GENERAL

**Hasta el 14 de junio de 2019**

### Santander

Campus de Las Llamas  
Avda. de los Castros, 42  
39005 Santander  
Tel. 942 29 87 00 / 942 29 87 10

### Madrid

C/ Isaac Peral, 23  
28040 Madrid  
Tel. 91 592 06 31 / 91 592 06 33

**A partir del 17 de junio de 2019**

### Santander

Palacio de la Magdalena  
39005 Santander  
Tel. 942 29 88 00 / 942 29 88 10

[alumnos@uimp.es](mailto:alumnos@uimp.es)

Código 64C7 / Tarifa: B / ECTS: 0,5 (no admite becas)

Organizado en colaboración:



Colaboración:



## Lugar de celebración

CUIMPB  
C/ Montealegre, 5  
08001 Barcelona

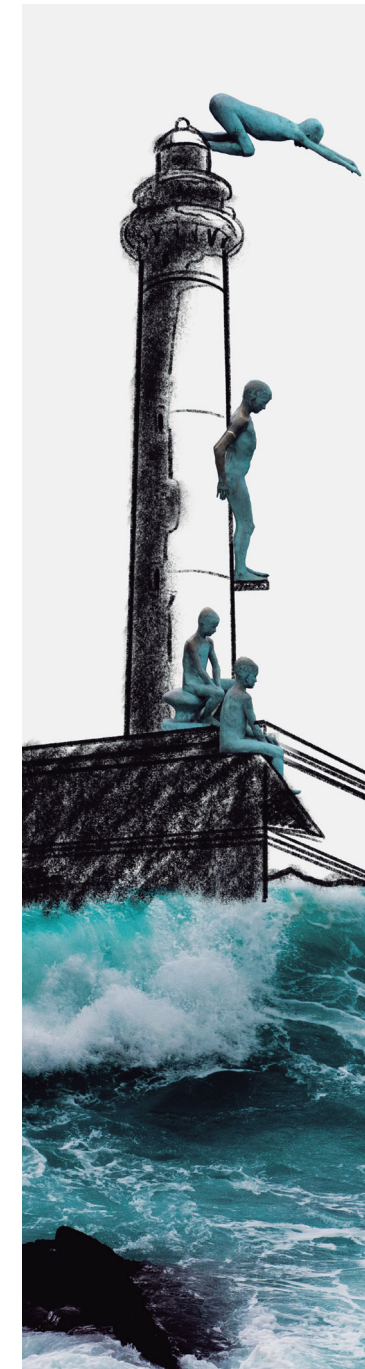
## Horario general

de 9:00 a 14:00 h  
de 16:00 a 18:00 h  
(excepto viernes)

# UIMP

Universidad Internacional  
Menéndez Pelayo

BARCELONA 2019



## ENCUENTRO

«ERNEST LLUCH»

**Big Data y Real World Data en el análisis de la utilización, seguridad y efectividad de medicamentos, tecnologías e intervenciones sanitarias**

Salvador Peiró

Gabriel Sanfélix Gimeno

8 y 9 de julio

[www.uimp.es](http://www.uimp.es)

## **Big Data y Real World Data en el análisis de la utilización, seguridad y efectividad de medicamentos, tecnologías e intervenciones sanitarias**

Dirección

**Salvador Peiró**

Investigador del Área de Investigación en Servicios de Salud y Farmacoepidemiología, Fundación para el Fomento de la Investigación Sanitaria y Biomédica de la Comunidad Valenciana (FISABIO). Red de Investigación en Servicios de Salud en Enfermedades Crónicas (REDISSEC), València

Investigador colaborador del Centre de Recerca en Economia i Salut (CRES), Universitat Pompeu Fabra, Barcelona

**Gabriel Sanfélix Gimeno**

Jefe del Área de Investigación en Servicios de Salud y Farmacoepidemiología

Fundación para el Fomento de la Investigación Sanitaria y Biomédica de la Comunidad Valenciana (FISABIO)

Red de Investigación en Servicios de Salud en Enfermedades Crónicas (REDISSEC), València

Secretaría

**Aníbal García-Sempere**

Área de Investigación en Servicios de Salud y Farmacoepidemiología FISABIO | SaludPública, Valencia

## **8 y 9 de julio**

### **Lunes 8**

#### **09:30 h | Inauguración**

**Joan Majó**

Presidente de la Fundación Ernest Lluch

**Salvador Peiró**

**Gabriel Sanfélix Gimeno**

#### **10:00 h | Inferencia causal en los estudios observacionales con Real World Data**

**Miguel Hernán**

Kolokotronis Professor of Biostatistics and Epidemiology, Harvard T.H.

Chan School of Public Health, Boston, US

#### **12:00 h | Mesa redonda**

**Real World Data en el análisis de la utilización, seguridad y efectividad de medicamentos, tecnologías e intervenciones sanitarias**

**Miguel Hernán**

**Gabriel Sanfélix Gimeno**

**Julián Librero**

Investigador Senior. NavarraBiomed, Pamplona

**Miquel Serra Burriel**

Centre de Recerca en Economia i Salut

Universitat Pompeu Fabra, Barcelona

#### **Moderación**

**Salvador Peiró**

#### **15:30 h | Mesa redonda**

**La investigación con datos de salud en la nueva Ley de Protección de datos: Avances e insuficiencias**

**Ricard Martínez**

Profesor del Departamento de Derecho Constitucional, Ciencia Política y de la Administración

Director de la Cátedra de Privacidad y Transformación Digital.

Universitat de València

**Josep María Argimón**

Director Gerente del Instituto Catalán de la Salud

**Juan Luis Beltrán Aguirre**

Presidente del Consejo de Transparencia de Navarra

Colaborador Honorífico de la Universidad Pública de Navarra

**Salvador Peiró**

#### **Moderación**

**Gabriel Sanfélix Gimeno**

### **Martes 9**

**09:30 h | Real World Data en el análisis de la utilización, seguridad y efectividad de medicamentos**

**Aníbal García-Sempere**

#### **11:30 h | Mesa redonda**

**Desde el Big Data a la medicina de precisión**

**Joaquín Dopazo**

Director de Bioinformática Clínica de la Fundación Progreso y Salud, Sevilla

**Carlos Campillo Artero**

Servicio de Salud de las Islas Baleares. Palma de Mallorca y Centre de Recerca en Economia i Salut (CRES)

Universitat Pompeu Fabra, Barcelona

**Luis Martí Bonmatí**

Grupo de Investigación Biomédica en Imagen (GIBI230) y Plataforma de Radiología Experimental y Biomarcadores de Imagen (PREBI)

Hospital Universitario y Politécnico La Fe

Instituto de Investigación Sanitaria La Fe, Valencia

#### **Moderación**

**Pere Ibern**

Centre de Recerca en Economia i Salut (CRES)

Universitat Pompeu Fabra, Barcelona

#### **13:30 h | Clausura**

**Salvador Peiró**

**Gabriel Sanfélix Gimeno**