

Topografía Corneal: Principios básicos

21 de junio de 2014

Hospital Universitario de la Ribera, Alzira (Valencia)

Coordinador

Maite Díez Cuenca

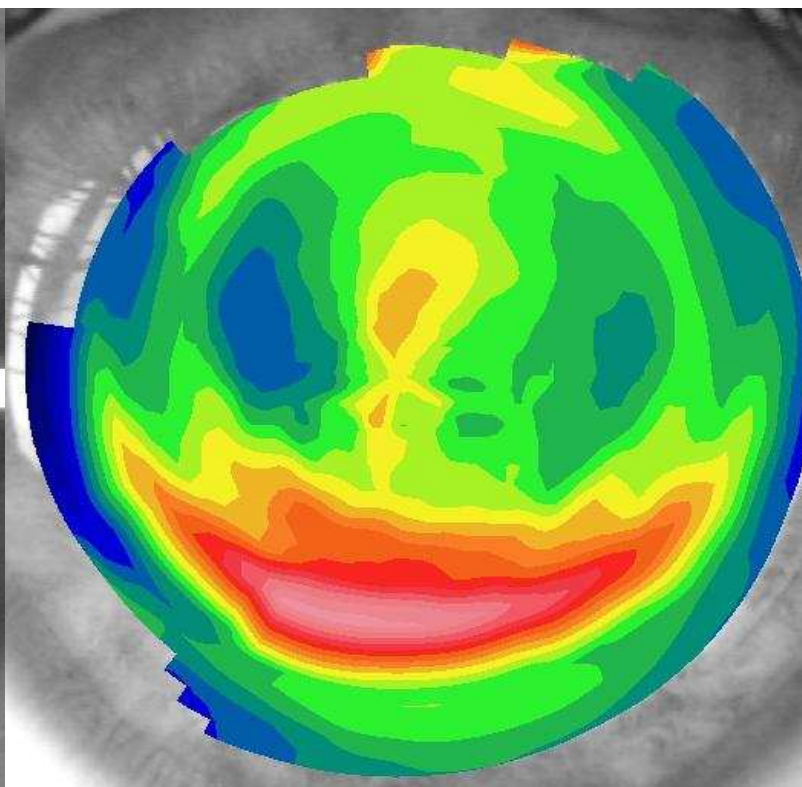
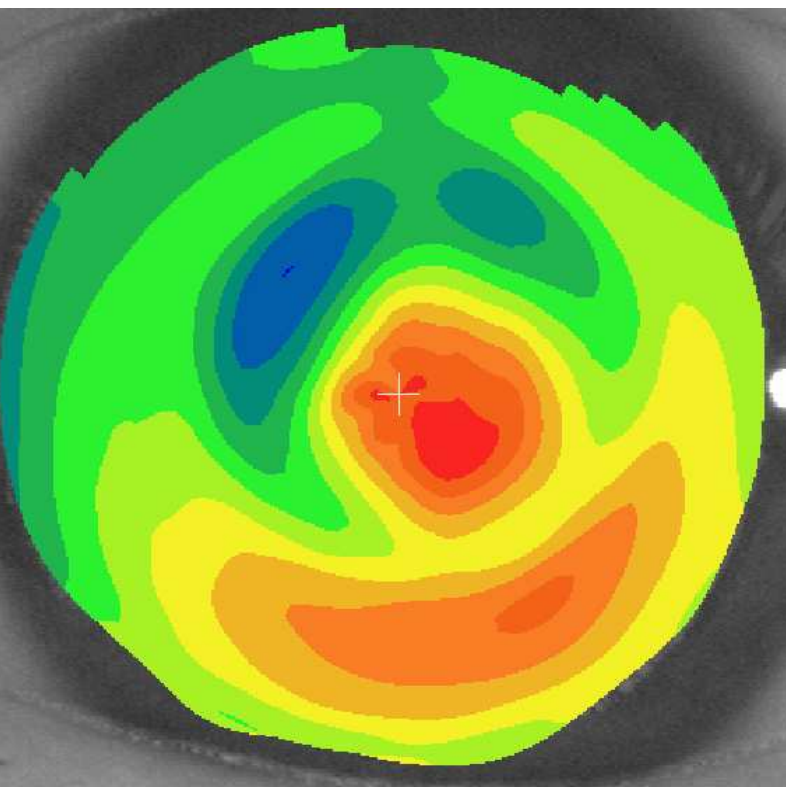
Docente

Francisco Sañudo Buitrago

Gestión

Beatriz Chacartegui

Área Formación FISABIO



DESCRIPCIÓN DEL CURSO

Objetivo general:

Dar al alumno los conocimientos necesarios para que pueda realizar e interpretar una topografía corneal.

Objetivos específicos:

- Definir y conocer los distintos elementos de la topografía corneal: Mapas, escalas e índices.
- Aprender a analizar e interpretar una topografía corneal.
- Poder establecer un diagnóstico del estado de la córnea, según la topografía.

Dirigido a:

Oftalmólogos, residentes de oftalmología y optometristas.

Horario:

Primera parte: 09:00 - 11:30 horas.

Break: 11:30 - 12:00 horas.

Segunda parte: 12:00 - 13:30 horas.

Precio inscripción:

50 euros.

Inscripción Abierta. Límite Inscripción 18/06/2014.

Remitir correo electrónico a formacion_fisabio@gva.es

Nº plazas: 60.

Nº horas: 4 horas.

ÍNDICE

1. Introducción.

- 1.1. Definición.
- 1.2. Historia y antecedentes.

2. Elementos.

2.1. Mapas.

- 2.1.1. Fotoqueratoscópico.
- 2.1.2. Curvatura.
- 2.1.3. Elevación.
- 2.1.4. Refractivo.
- 2.1.5. Otros.

2.2. Escalas.

- 2.2.1. Código cromático.
- 2.2.2. Valores.
- 2.2.3. Tipos.
 - 2.2.3.1. Absoluta.
 - 2.2.3.2. Relativa o normalizada.
 - 2.2.3.3. Ajustable.
 - 2.2.3.4. Uniforme.

2.3. Índices

- 2.3.1. Excentricidad.
- 2.3.2. Regularidad y simetría.
- 2.3.3. Software de Diagnóstico.

3. Aberrometría corneal.

- 3.1. Definición.
- 3.2. Medidas.
- 3.3. MTF.
- 3.4. PSF.
- 3.5. RMS.

4. Atlas Topográfico.

5. Diagnóstico diferencial.

6. Utilidades.

Lugar

Salón de Actos Hospital de La Ribera.
Carretera Corbera, km 1, 46600 Alzira, Valencia.
www.hospital-ribera.com

Contacto

Contacto Gestión Administrativa:

Beatriz Chacartegui.
Área Formación FISABIO
Avda. Cataluña, 21 . 46020 Valencia
Teléfono: (+34) 961 925 909
E-mail: formacion_fisabio@gva.es

Contacto Científico:

Maite Díez Cuenca.
Hospital Universitario de la Ribera, Alzira (Valencia)
Teléfono: (+34) 962 001 000/ Consulta de Optometría.
E-mail: MaDiez@Hospital-Ribera.com

Cómo llegar



Entidad colaboradora

